

Машинные метчики



ТАБЛИЦА ПОДБОРА ИНСТРУМЕНТА

1-8

СТРАНИЦА КАТАЛОГА

15-82

M	DIN-371 DIN-376	Высокопроизводительные машинные метчики	MASTER TAP 800X 800	15-22
	DIN-371 EL DIN-376 EL	Высокопроизводительные машинные метчики, экстра-длинные	800	23
	DIN-371 DIN-376	Высокопроизводительные машинные метчики	FAN-1200 1400 INOX GG GAL HRC60 S-NC	24-29
	DIN-352	Короткие машинные метчики		30
	NUT-TAP NGMf KOMBI BIT	Гаечные метчики Комбинированные метчики (метчики-сверла) Машинные метчики-биты	NUT-TAP BIT KOMBI	31-34
MF	DIN-371 DIN-374	Высокопроизводительные машинные метчики	MASTER TAP 800X 800 FAN-1200 1400 INOX GG GAL S-NC	35-57
	DIN-2181	Короткие машинные метчики		52-54
	NUT-TAP NGMf	Гаечные метчики	NUT-TAP NGMf	55-57
UNC	DIN-371 DIN-376	Высокопроизводительные машинные метчики	MASTER TAP 800X 800	58-60
	DIN-352	Короткие машинные метчики		61
UNF	DIN-371 DIN-374	Высокопроизводительные машинные метчики	MASTER TAP 800X 800	62-64
	DIN-2181	Короткие машинные метчики		65
UNEF	~DIN-374	Высокопроизводительные машинные метчики	800X 800	66-67
G	DIN-5156	Высокопроизводительные машинные метчики	MASTER TAP 800X 800	68-70
	~DIN-5157	Короткие машинные метчики	Ms	71
	DIN-5157	Короткие машинные метчики		72
	NGRf	Короткие машинные метчики	NGRf	73
Rp/Rc	DIN-5156	Высокопроизводительные машинные метчики	800	74
	~DIN-5156	Высокопроизводительные машинные метчики	800	74
NPT	~DIN-371 ~DIN-374	Высокопроизводительные машинные метчики	800	75
NPTF	~DIN-374	Высокопроизводительные машинные метчики	800	76
NPSF	~DIN-5156	Высокопроизводительные машинные метчики	800	77
BSW	DIN-371 DIN-376	Высокопроизводительные машинные метчики	800	78
EG ^M STI	~DIN-371 ~DIN-376	Высокопроизводительные машинные метчики	MASTER TAP	79
EG ^{UNC} STI	~DIN-371 ~DIN-376	Высокопроизводительные машинные метчики	MASTER TAP	80
EG ^{UNF} STI	~DIN-371 ~DIN-376	Высокопроизводительные машинные метчики	MASTER TAP	81
TR	NGSt	Короткие машинные метчики	NGSt	82

Основная метрическая резьба ISO DIN-13										MASTER TAP					
										B-HL	B-IKR-HL	C-R45-HL	C-R45-IK-HL	E-R45-HL	E-R45-IK-HL
Обрабатываемые материалы															
Тип отверстия															
Изготовлен из										HSSE-PM HSSE-PM HSSE-PM HSSE-PM HSSE-PM HSSE-PM					
Покрытие										HL HL HL HL HL HL					
Сбег резьбы										B / 4-5P B / 4-5P C / 2-3P C / 2-3P E / 1,5-2P E / 1,5-2P					
M $\varnothing d_1$	P	l ₁	l ₂	l ₃	$\varnothing d_2$	a		норма DIN-371							
								Точность	ISO1(4H)		ISO1(4H)				
								INDEX	C4-118M02		C4-528M02				
M1	0,25	40	6	13	2,5	2,1	0,75	0010	●		●				
M1,1	0,25	40	6	13	2,5	2,1	0,85	0011	●		●				
M1,2	0,25	40	6	13	2,5	2,1	0,95	0012	●		●				
M1,4	0,30	40	8	13	2,5	2,1	1,10	0014	●		●				
M $\varnothing d_1$	P	l ₁	l ₂	l ₃	$\varnothing d_2$	a		норма DIN-371							
								Точность	ISO2 (6H)		ISO2 (6H)				
								INDEX	C4-118M01		C4-528M01				
M1,6	0,35	40	8	13	2,5	2,1	1,25	0016	●		●				
M1,7	0,35	40	8	13	2,5	2,1	1,35	0017	●		●				
M1,8	0,35	40	8	13	2,5	2,1	1,45	0018	●		●				
M2	0,40	45	10	13	2,8	2,1	1,60	0020	●		●				
M2,2	0,45	45	10	13	2,8	2,1	1,75	0022	●		●				
M2,3	0,40	45	10	13	2,8	2,1	1,90	0023	●		●				
M2,5	0,45	50	9	14	2,8	2,1	2,05	0025	●		●				
M2,6	0,45	50	9	14	2,8	2,1	2,15	0026	●		●				
M $\varnothing d_1$	P	l ₁	l ₂	l ₃	$\varnothing d_2$	a		норма DIN-371							
								Точность	6HX	6HX	6HX	6HX	6HX	6HX	
								INDEX	C4-118M01	C4-118M61	C4-528M01	C4-528M51	C4-718M01	C4-718M51	
M3	0,50	56	5	18	3,5	2,7	2,50	0030	●	-	●	-	●	-	
M3,5	0,60	56	6	20	4,0	3,0	2,90	0035	●	-	●	-	●	-	
M4	0,70	63	7	21	4,5	3,4	3,30	0040	●	-	●	-	●	-	
M4,5	0,75	70	7,5	25	6,0	4,9	3,80	0045	●	-	●	-	●	-	
M5	0,80	70	8	25	6,0	4,9	4,20	0050	●	●	●	●	●	○	
M6	1,00	80	10	30	6,0	4,9	5,00	0060	●	●	●	●	●	○	
M7	1,00	80	10	30	7,0	5,5	6,00	0070	●	○	○	○	○	○	
M8	1,25	90	13	35	8,0	6,2	6,80	0080	●	●	●	●	●	○	
M9	1,25	90	13	35	9,0	7,0	7,80	0090	○	○	○	○	○	○	
M10	1,50	100	15	39	10,0	8,0	8,50	0100	●	●	●	●	●	○	
								ISO Vc (m/min)							
								P	5-40	5-50	5-40	5-50	5-40	5-50	
								M	5-15	5-25	5-15	5-25	5-15	5-25	
								K	10-30	10-50	10-30	10-50	10-30	10-50	
								N	10-30	10-50	10-30	10-50	10-30	10-50	
								S	1-8	1-8	1-8	1-8	1-8	1-8	

- Доступно со склада
- По запросу

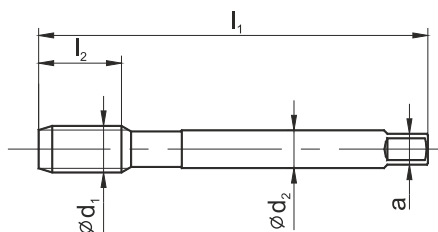
Пример заказа
C4-118M01-0100
MasterTAP M10-6HX DIN-371 B HSSE-PM HL

Основная метрическая резьба ISO DIN-13

MASTER TAP

HSSE
PM

HL

DIN
376

Обрабатываемые материалы



Тип отверстия



Изготовлен из

HSSE-PM HSSE-PM HSSE-PM HSSE-PM HSSE-PM HSSE-PM

Покрытие

HL HL HL HL HL HL

Сбег резьбы

B / 4-5P B / 4-5P C / 2-3P C / 2-3P E / 1,5-2P E / 1,5-2P

M Ød ₁	P	l ₁	l ₂	l ₃	Ød ₂	a		норма	DIN-376						
									Точность	6HX	6HX	6HX	6HX	6HX	6HX
									INDEX	D4-118M01	D4-118M61	D4-528M01	D4-528M51	D4-718M01	D4-718M51
M8	1,25	90	15	-	6,0	4,9	6,80	0080	●	○	●	○	○	○	○
M10	1,50	100	17	-	7,0	5,5	8,50	0100	●	○	●	○	○	○	○
M12	1,75	110	18	-	9,0	7,0	10,20	0120	●	●	●	●	●	○	○
M14	2,00	110	20	-	11,0	9,0	12,00	0140	●	●	●	●	●	○	○
M16	2,00	110	20	-	12,0	9,0	14,00	0160	●	●	●	●	●	○	○
M18	2,50	125	25	-	14,0	11,0	15,50	0180	●	○	●	○	○	○	○
M20	2,50	140	25	-	16,0	12,0	17,50	0200	●	○	●	○	○	○	○
M22	2,50	140	25	-	18,0	14,5	19,50	0220	●	○	●	○	○	○	○
M24	3,00	160	30	-	18,0	14,5	21,00	0240	●	○	●	○	○	○	○
M27	3,00	160	30	-	20,0	16,0	24,00	0270	●	○	●	○	○	○	○
M30	3,50	180	35	-	22,0	18,0	26,50	0300	●	○	●	○	○	○	○
M33	3,50	180	35	-	25,0	20,0	29,50	0330	●	○	●	○	○	○	○
M36	4,00	200	40	-	28,0	22,0	32,00	0360	●	○	●	○	○	○	○

ISO	Vc (m/min)					
P	5-40	5-50	5-40	5-50	5-40	5-50
M	5-15	5-25	5-15	5-25	5-15	5-25
K	10-30	10-50	10-30	10-50	10-30	10-50
N	10-30	10-50	10-30	10-50	10-30	10-50
S	1-8	1-8	1-8	1-8	1-8	1-8

Пример заказа

D4-118M01-0120
MasterTAP M12-6H DIN-376 B HSSE-PM HL● Доступно со склада
○ По запросу



Основная метрическая резьба ISO DIN-13										800X						
										C-TN2	B-TN2	C-R40-TN2				
Обрабатываемые материалы																
Тип отверстия																
Изготовлен из										HSSE	HSSE	HSSE				
Покрытие										TN2	TN2	TN2				
Сбег резьбы										C / 2-3P	B / 4-5P	C / 2-3P				
M Ød ₁	P	l ₁	l ₂	l ₂ R40	l ₃	Ød ₂	a		норма	DIN-371						
										Точность	ISO2 (6H)	ISO2 (6H)	ISO2 (6H)			
									INDEX	C2-123X01	C2-113X01	C2-513X01				
M 3	0,50	56	10	5	18	3,5	2,7	2,50	0030	●	●	●				
M 3,5	0,60	56	12	6	20	4,0	3,0	2,90	0035	●	●	●				
M 4	0,70	63	12	7	21	4,5	3,4	3,30	0040	●	●	●				
M 4,5	0,75	70	14	7,5	25	6,0	4,9	3,80	0045	●	●	●				
M 5	0,80	70	14	8	25	6,0	4,9	4,20	0050	●	●	●				
M 6	1,00	80	18	10	30	6,0	4,9	5,00	0060	●	●	●				
M 7	1,00	80	18	10	30	7,0	5,5	6,00	0070	●	●	●				
M 8	1,25	90	20	13	35	8,0	6,2	6,80	0080	●	●	●				
M 9	1,25	90	20	13	35	9,0	7,0	7,80	0090	●	●	●				
M10	1,50	100	20	15	39	10,0	8,0	8,50	0100	●	●	●				
ISO										Vc (m/min)						
P										5-35	5-35	5-35				
M										5-15	5-15	5-15				
K										5-25	5-25	10-25				
N										10-30	10-30	10-30				
S										-	-	-				

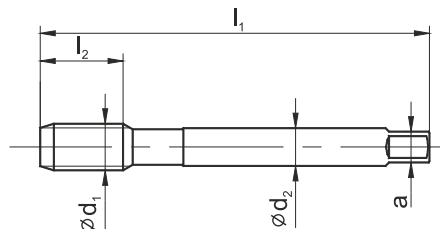
Основная метрическая резьба ISO DIN-13



HSSE

TN2

DIN 376



800X

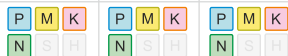
C-TN2

B-TN2

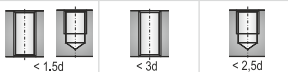
C-R40-TN2



Обрабатываемые материалы



Тип отверстия



Изготовлен из

HSSE

HSSE

HSSE

Покрытие

TN2

TN2

TN2

Сбег резьбы

C / 2-3P

B / 4-5P

C / 2-3P

M $\varnothing d_1$	P	l_1	l_2	l_2 R40	l_3	$\varnothing d_2$	a		норма	DIN-376		
									Точность	ISO2 (6H)	ISO2 (6H)	ISO2 (6H)
									INDEX	D2-123X01	D2-113X01	D2-513X01
M3	0,50	56	11	5	-	2,2	1,8	2,50	0030	○	○	○
M4	0,70	63	12	8	-	2,8	2,1	3,30	0040	●	●	●
M5	0,80	70	14	10	-	3,5	2,7	4,20	0050	●	●	●
M6	1,00	80	18	12	-	4,5	3,4	5,00	0060	●	●	●
M8	1,25	90	20	15	-	6,0	4,9	6,80	0080	●	●	●
M10	1,50	100	20	17	-	7,0	5,5	8,50	0100	●	●	●
M12	1,75	110	24	18	-	9,0	7,0	10,20	0120	●	●	●
M14	2,00	110	25	20	-	11,0	9,0	12,00	0140	●	●	●
M16	2,00	110	32	20	-	12,0	9,0	14,00	0160	●	●	●
M18	2,50	125	32	25	-	14,0	11,0	15,50	0180	●	●	●
M20	2,50	140	32	25	-	16,0	12,0	17,50	0200	●	●	●
M22	2,50	140	32	25	-	18,0	14,5	19,50	0220	●	●	●
M24	3,00	160	38	30	-	18,0	14,5	21,00	0240	●	●	●
M27	3,00	160	38	30	-	20,0	16,0	24,00	0270	●	●	●
M30	3,50	180	40	35	-	22,0	18,0	26,50	0300	●	●	●
M33	3,50	180	45	35	-	25,0	20,0	29,50	0330	●	●	●
M36	4,00	200	50	40	-	28,0	22,0	32,00	0360	●	●	●
M39	4,00	200	55	40	-	32,0	24,0	35,00	0390	●	●	●
M42	4,50	200	60	45	-	32,0	24,0	37,50	0420	●	●	●
M45	4,50	220	60	45	-	36,0	29,0	40,50	0450	○	○	○
M48	5,00	250	65	50	-	36,0	29,0	43,00	0480	○	○	○
M52	5,00	250	65	50	-	40,0	32,0	47,00	0520	○	○	○

ISO	Vc (m/min)		
P	5-35	5-35	5-35
M	5-15	5-15	5-15
K	5-25	5-25	10-25
N	10-30	10-30	10-30
S	-	-	-

Пример заказа

D2-123X01-0390
800X M39-6H DIN-376 C HSSE TN2

- Доступно со склада
- По запросу



Основная метрическая резьба ISO DIN-13										800									
										C	C-LH	B	B-LH	B	B				
Обрабатываемые материалы																			
Тип отверстия																			
Изготовлен из										HSSE		HSSE		HSSE		HSSE			
Покрытие																			
Сбег резьбы										C / 2-3P		C / 2-3P		B / 4-5P		B / 4-5P			
M $\varnothing d_1$	P	l_1	l_2	$\frac{l_2}{R40}$	l_3	$\varnothing d_2$	a		норма	DIN-371									
									Точность	ISO1(4H)		ISO1(4H)							
									INDEX	C4-121102		C4-111102							
M1	0,25	40	6	-	13	2,5	2,1	0,75	0010	●		●							
M1,1	0,25	40	6	-	13	2,5	2,1	0,85	0011	●		●							
M1,2	0,25	40	6	-	13	2,5	2,1	0,95	0012	●		●							
M1,4	0,30	40	7	-	13	2,5	2,1	1,10	0014	●		●							
M $\varnothing d_1$	P	l_1	l_2	$\frac{l_2}{R40}$	l_3	$\varnothing d_2$	a		норма	DIN-371									
									Точность	ISO2 (6H)		ISO2 (6H)							
									INDEX	C4-121101		C4-111101							
M1,6	0,35	40	8	-	13	2,5	2,1	1,25	0016	●		●							
M1,7	0,35	40	8	-	13	2,5	2,1	1,35	0017	●		●							
M1,8	0,35	40	8	-	13	2,5	2,1	1,45	0018	●		●							
M2	0,40	45	10	-	13	2,8	2,1	1,60	0020	●		●							
M2,2	0,45	45	10	-	13	2,8	2,1	1,75	0022	●		●							
M2,3	0,40	45	10	-	13	2,8	2,1	1,90	0023	●		●							
M2,5	0,45	50	9	-	14	2,8	2,1	2,05	0025	●		●							
M2,6	0,45	50	9	-	14	2,8	2,1	2,15	0026	●		●							
M $\varnothing d_1$	P	l_1	l_2	$\frac{l_2}{R40}$	l_3	$\varnothing d_2$	a		норма	DIN-371									
									Точность	ISO2 (6H)	ISO2 (6H)	ISO2 (6H)	ISO2 (6H)	ISO3 (6G)	7G				
									INDEX	C2-121101	C2-221101	C2-111101	C2-211101	C2-111103	C2-111104				
M3	0,50	56	10	-	18	3,5	2,7	2,50	0030	●	●	●	●	●	○				
M3,5	0,60	56	12	-	20	4,0	3,0	2,90	0035	●	○	●	○	○	○				
M4	0,70	63	12	-	21	4,5	3,4	3,30	0040	●	●	●	●	●	○				
M4,5	0,75	70	14	-	25	6,0	4,9	3,80	0045	●	○	●	○	○	○				
M5	0,80	70	14	-	25	6,0	4,9	4,20	0050	●	●	●	●	●	○				
M6	1,00	80	18	-	30	6,0	4,9	5,00	0060	●	●	●	●	●	○				
M7	1,00	80	18	-	30	7,0	5,5	6,00	0070	●	○	●	○	○	○				
M8	1,25	90	20	-	35	8,0	6,2	6,80	0080	●	●	●	●	●	○				
M9	1,25	90	20	-	35	9,0	7,0	7,80	0090	●	○	●	○	○	○				
M10	1,50	100	20	-	39	10,0	8,0	8,50	0100	●	●	●	●	●	○				
● Доступно со склада ○ По запросу										ISO V_c (m/min)									
P										5-20	5-20	5-20	5-20	5-20	5-20				
M										-	-	-	-	-	-				
K										5-15	5-15	5-15	5-15	5-15	5-15				
N										5-25	5-25	5-25	5-25	5-25	5-25				
S										-	-	-	-	-	-				

Основная метрическая резьба ISO DIN-13										800									
										C	C-LH	B	B-LH	B	B				
Обрабатываемые материалы																			
Тип отверстия																			
Изготовлен из										HSSE		HSSE		HSSE		HSSE		HSSE	
Покрытие																			
Сбег резьбы										C / 2-3P		C / 2-3P		B / 4-5P		B / 4-5P		B / 4-5P	
M Ød ₁	P	l ₁	l ₂	l _{R40}	l ₃	Ød ₂	a		норма	DIN-376									
										Точность	ISO2 (6H)	ISO2 (6H)	ISO2 (6H)	ISO2 (6H)	ISO3 (6G)	7G			
										INDEX	D2-121101	D2-221101	D2-111101	D2-211101	D2-111103	D2-111104			
M3	0,50	56	11	-	-	2,2	1,8	2,50	0030	●	○	●	○	○	○				
M4	0,70	63	12	-	-	2,8	2,1	3,30	0040	●	○	●	○	○	○				
M5	0,80	70	14	-	-	3,5	2,7	4,20	0050	●	○	●	○	○	○				
M6	1,00	80	18	-	-	4,5	3,4	5,00	0060	●	○	●	○	○	○				
M8	1,25	90	20	-	-	6,0	4,9	6,80	0080	●	○	●	○	○	○				
M10	1,50	100	20	-	-	7,0	5,5	8,50	0100	●	○	●	○	○	○				
M12	1,75	110	24	-	-	9,0	7,0	10,20	0120	●	●	●	●	●	○				
M14	2,00	110	25	-	-	11,0	9,0	12,00	0140	●	○	●	○	○	○				
M16	2,00	110	32	-	-	12,0	9,0	14,00	0160	●	●	●	●	●	○				
M18	2,50	125	32	-	-	14,0	11,0	15,50	0180	●	○	●	○	○	○				
M20	2,50	140	32	-	-	16,0	12,0	17,50	0200	●	●	●	●	●	○				
M22	2,50	140	32	-	-	18,0	14,5	19,50	0220	●	○	●	○	○	○				
M24	3,00	160	38	-	-	18,0	14,5	21,00	0240	●	●	●	●	○	○				
M27	3,00	160	38	-	-	20,0	16,0	24,00	0270	●	○	●	○	○	○				
M30	3,50	180	40	-	-	22,0	18,0	26,50	0300	●	○	●	○	○	○				
M33	3,50	180	45	-	-	25,0	20,0	29,50	0330	●	○	●	○	○	○				
M36	4,00	200	50	-	-	28,0	22,0	32,00	0360	●	○	●	○	○	○				
M39	4,00	200	55	-	-	32,0	24,0	35,00	0390	●	○	●	○	○	○				
M42	4,50	200	60	-	-	32,0	24,0	37,50	0420	●	○	●	○	○	○				
M45	4,50	220	60	-	-	36,0	29,0	40,50	0450	●	○	●	○	○	○				
M48	5,00	250	65	-	-	36,0	29,0	43,00	0480	●	○	●	○	○	○				
M52	5,00	250	65	-	-	40,0	32,0	47,00	0520	●	○	●	○	○	○				
										V _c (m/min)									
										ISO									
										P	5-35	5-20	5-20	5-20	5-20	5-20			
										M	-	-	-	-	-	-			
										K	10-25	5-15	5-15	5-15	5-15	5-15			
										N	10-35	5-25	5-25	5-25	5-25	5-25			
										S	-	-	-	-	-	-			

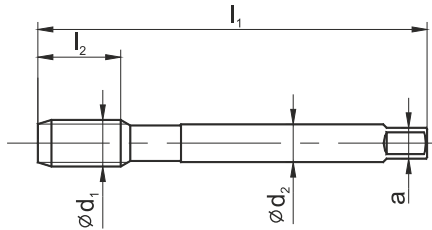
Основная метрическая резьба ISO DIN-13										800							
										C-R40	C-LH-L40	C-R40	C-R40				
Обрабатываемые материалы																	
Тип отверстия																	
Изготовлен из										HSSE							
Покрытие																	
Сбег резьбы										C / 2-3P							
M	P	l_1	l_2	l_{R40}	l_3	$\varnothing d_2$	a		норма	DIN-371							
$\varnothing d_1$									Точность	ISO1(4H)							
									INDEX	C4-511102							
M1	0,25	40	-	6	13	2,5	2,1	0,75	0010	●							
M1,1	0,25	40	-	6	13	2,5	2,1	0,85	0011	●							
M1,2	0,25	40	-	6	13	2,5	2,1	0,95	0012	●							
M1,4	0,30	40	-	8	13	2,5	2,1	1,10	0014	●							
M	P	l_1	l_2	l_{R40}	l_3	$\varnothing d_2$	a		норма	DIN-371							
$\varnothing d_1$									Точность	ISO2 (6H)							
									INDEX	C4-511101							
M1,6	0,35	40	-	8	13	2,5	2,1	1,25	0016	●							
M1,7	0,35	40	-	8	13	2,5	2,1	1,35	0017	●							
M1,8	0,35	40	-	8	13	2,5	2,1	1,45	0018	●							
M2	0,40	45	-	10	13	2,8	2,1	1,60	0020	●							
M2,2	0,45	45	-	10	13	2,8	2,1	1,75	0022	●							
M2,3	0,40	45	-	10	13	2,8	2,1	1,90	0023	●							
M2,5	0,45	50	-	5	14	2,8	2,1	2,05	0025	●							
M2,6	0,45	50	-	5	14	2,8	2,1	2,15	0026	●							
M	P	l_1	l_2	l_{R40}	l_3	$\varnothing d_2$	a		норма	DIN-371	DIN-371						
$\varnothing d_1$									Точность	C2-511101	C2-591101	C2-511103	C2-511104				
									INDEX	ISO2 (6H)	ISO2 (6H)	ISO3 (6G)	7G				
M3	0,50	56	-	5	18	3,5	2,7	2,50	0030	●	●	●	○				
M3,5	0,60	56	-	6	20	4,0	3,0	2,90	0035	●	○	○	○				
M4	0,70	63	-	7	21	4,5	3,4	3,30	0040	●	●	●	○				
M4,5	0,75	70	-	7,5	25	6,0	4,9	3,80	0045	●	○	○	○				
M5	0,80	70	-	8	25	6,0	4,9	4,20	0050	●	●	●	○				
M6	1,00	80	-	10	30	6,0	4,9	5,00	0060	●	●	●	○				
M7	1,00	80	-	10	30	7,0	5,5	6,00	0070	●	○	○	○				
M8	1,25	90	-	13	35	8,0	6,2	6,80	0080	●	●	●	○				
M9	1,25	90	-	13	35	9,0	7,0	7,80	0090	●	○	○	○				
M10	1,50	100	-	15	39	10,0	8,0	8,50	0100	●	●	●	○				
● Доступно со склада ○ По запросу										ISO Vc (m/min)							
P										5-20	5-20	5-20	5-20				
M										-	-	-	-				
K										5-15	5-15	5-15	5-15				
N										5-25	5-25	5-25	5-25				
S										-	-	-	-				

Основная метрическая резьба ISO DIN-13



HSSE

DIN 376



800

C-R40

C-LH-L40

C-R40

C-R40



LH

6G

7G

Обрабатываемые материалы

P

M

K

N

S

H

P

M

K

N

S

H

P

M

K

N

S

H

P

M

K

N

S

H

Тип отверстия



Изготовлен из

HSSE

HSSE

HSSE

HSSE

Покрытие

Сбег резьбы

C / 2-3P

C / 2-3P

C / 2-3P

C / 2-3P

M $\varnothing d_1$	P	l_1	l_2	l_2 R40	l_3	$\varnothing d_2$	a		DIN-376				
									норма				
									Точность	ISO2 (6H)	ISO2 (6H)	ISO3 (6G)	7G
INDEX	D2-511101	D2-591101	D2-511103	D2-511104									
M3	0,50	56	-	5	-	2,2	1,8	2,50	0030	●	○	○	○
M4	0,70	63	-	8	-	2,8	2,1	3,30	0040	●	○	○	○
M5	0,80	70	-	10	-	3,5	2,7	4,20	0050	●	○	○	○
M6	1,00	80	-	12	-	4,5	3,4	5,00	0060	●	○	○	○
M8	1,25	90	-	15	-	6,0	4,9	6,80	0080	●	○	○	○
M10	1,50	100	-	17	-	7,0	5,5	8,50	0100	●	○	○	○
M12	1,75	110	-	18	-	9,0	7,0	10,20	0120	●	●	●	○
M14	2,00	110	-	20	-	11,0	9,0	12,00	0140	●	○	○	○
M16	2,00	110	-	20	-	12,0	9,0	14,00	0160	●	●	●	○
M18	2,50	125	-	25	-	14,0	11,0	15,50	0180	●	○	○	○
M20	2,50	140	-	25	-	16,0	12,0	17,50	0200	●	●	●	○
M22	2,50	140	-	25	-	18,0	14,5	19,50	0220	●	○	○	○
M24	3,00	160	-	30	-	18,0	14,5	21,00	0240	●	●	○	○
M27	3,00	160	-	30	-	20,0	16,0	24,00	0270	●	○	○	○
M30	3,50	180	-	35	-	22,0	18,0	26,50	0300	●	○	○	○
M33	3,50	180	-	35	-	25,0	20,0	29,50	0330	●	○	○	○
M36	4,00	200	-	40	-	28,0	22,0	32,00	0360	●	○	○	○
M39	4,00	200	-	40	-	32,0	24,0	35,00	0390	●	○	○	○
M42	4,50	200	-	45	-	32,0	24,0	37,50	0420	●	○	○	○
M45	4,50	220	-	45	-	36,0	29,0	40,50	0450	●	○	○	○
M48	5,00	250	-	50	-	36,0	29,0	43,00	0480	●	○	○	○
M52	5,00	250	-	50	-	40,0	32,0	47,00	0520	●	○	○	○

ISO	Vc (m/min)			
P	5-20	5-20	5-20	5-20
M	-	-	-	-
K	5-15	5-15	5-15	5-15
N	5-25	5-25	5-25	5-25
S	-	-	-	-

Пример заказа

D2-511101-0030
800 M3-6H DIN-376 C R40 HSSE

- Доступно со склада
- По запросу



Основная метрическая резьба ISO DIN-13										800							
										B	C-R40						
Обрабатываемые материалы																	
Тип отверстия																	
Изготовлен из										HSSE							
Покрытие																	
Сбег резьбы										B / 4-5P		C / 2-3P					
M Ød ₁	P	l ₁	l ₂	l ₂ R40	l ₃	Ød ₂	a		норма	DIN-371-EL							
									Точность	ISO2 (6H)	ISO2 (6H)						
									INDEX	C2-111121	C2-511121						
M3	0,50	100	10	5	18	3,5	2,7	2,50	●	●							
M3,5	0,60	100	12	6	20	4,0	3,0	2,90	○	○							
M4	0,70	125	12	7	21	4,5	3,4	3,30	●	●							
M4,5	0,75	140	14	7,5	25	6,0	4,9	3,80	●	●							
M5	0,80	140	14	8	25	6,0	4,9	4,20	●	●							
M6	1,00	160	18	10	30	6,0	4,9	5,00	●	●							
M Ød ₁	P	l ₁	l ₂	l ₂ R40	l ₃	Ød ₂	a		норма	DIN-376-EL							
									Точность								
									INDEX	D2-111121	D2-511121						
M8	1,25	180	20	15	-	6,0	4,9	6,80	●	●							
M10	1,50	200	20	17	-	7,0	5,5	8,50	●	●							
M12	1,75	220	24	18	-	9,0	7,0	10,20	●	●							
M14	2,00	220	25	20	-	11,0	9,0	12,00	○	○							
M16	2,00	220	32	20	-	12,0	9,0	14,00	●	●							
M20	2,50	250	-	25	-	16,0	12,0	17,50	○	○							
ISO										V _c (m/min)							
P										5-20	5-20						
M										-	-						
K										5-15	5-15						
N										5-25	5-25						
S										-	-						

1

Основная метрическая резьба ISO DIN-13										FAN-1200		1400						
										B-TC	C-R40-TC	C-TC	B-TC	C-R15-TC				
Обрабатываемые материалы																		
Тип отверстия																		
Изготовлен из										HSSE-PM		HSSE-PM		HSSE-PM				
Покрытие										TC		TC		TC				
Сбег резьбы										B / 4-5P		C / 2-3P		C / 2-3P				
M Ød ₁	P	l ₁	l ₂	l ₂ R40	l ₃	Ød ₂	a		норма	DIN-371								
										Точность	ISO2 (6H)	ISO2 (6H)	6HX	6HX	6HX			
										INDEX	C4-115001	C4-565001	C4-125901	C4-115901	C4-505901			
M 3	0,50	56	10	5	18	3,5	2,7	2,50	0030	●	●	●	●	●				
M 4	0,70	63	12	7	21	4,5	3,4	3,30	0040	●	●	●	●	●				
M 5	0,80	70	14	8	25	6,0	4,9	4,20	0050	●	●	●	●	●				
M 6	1,00	80	18	10	30	6,0	4,9	5,00	0060	●	●	●	●	●				
M 8	1,25	90	20	13	35	8,0	6,2	6,80	0080	●	●	●	●	●				
M10	1,50	100	20	15	39	10,0	8,0	8,50	0100	●	●	●	●	●				

M Ød ₁	P	l ₁	l ₂	l ₂ R40	l ₃	Ød ₂	a		норма	DIN-376							
										Точность	ISO2 (6H)	ISO2 (6H)	6HX	6HX	6HX		
										INDEX	D4-115001	D4-565001	D4-125901	D4-115901	D4-505901		
M8	1,25	90	20	15	-	6,0	4,9	6,80	0080	●	●	●	●	●			
M10	1,50	100	20	17	-	7,0	5,5	8,50	0100	●	●	●	●	●			
M12	1,75	110	24	18	-	9,0	7,0	10,20	0120	●	●	●	●	●			
M14	2,00	110	25	20	-	11,0	9,0	12,00	0140	●	●	●	●	●			
M16	2,00	110	32	20	-	12,0	9,0	14,00	0160	●	●	●	●	●			
M18	2,50	125	32	25	-	14,0	11,0	15,50	0180	●	●	○	○	○			
M20	2,50	140	32	25	-	16,0	12,0	17,50	0200	●	●	●	●	●			
M22	2,50	140	32	25	-	18,0	14,5	19,50	0220	●	●	○	○	○			
M24	3,00	160	38	30	-	18,0	14,5	21,00	0240	●	●	●	●	●			
M27	3,00	160	38	30	-	20,0	16,0	24,00	0270	●	●	○	○	○			
M30	3,50	180	40	35	-	22,0	18,0	26,50	0300	●	●	○	○	○			
M33	3,50	180	45	35	-	25,0	20,0	29,50	0330	●	●	○	○	○			
M36	4,00	200	50	40	-	28,0	22,0	32,00	0360	●	●	○	○	○			

ISO	Vc (m/min)						
P	5-35	5-35	1-20	1-20	1-20		
M	5-15	5-10	1-10	1-10	1-10		
K	5-25	5-25	1-20	1-20	1-20		
N	10-30	10-30	10-20	10-20	10-20		
S	-	-	-	-	-		

Пример заказа

C4-115001-0030
FAN-1200 M3-6H DIN-371 B HSSE-PM TC● Доступно со склада
○ По запросу

Основная метрическая резьба ISO DIN-13										INOX							
										B	B-HL	C-R40	C-R40-HL				
Обрабатываемые материалы										P M K N S H	P M K N S H	P M K N S H	P M K N S H				
Тип отверстия																	
Изготовлен из										HSSE	HSSE	HSSE	HSSE				
Покрытие											HL		HL				
Сбег резьбы										B / 4-5P	B / 4-5P	C / 2-3P	C / 2-3P				
M Ød ₁	P	l ₁	l ₂	l ₂ R40	l ₃	Ød ₂	a		норма	DIN-371							
										Точность	ISO2 (6H)	ISO2 (6H)	ISO2 (6H)	ISO2 (6H)			
										INDEX	C2-111801	C2-118801	C2-511801	C2-518801			
M3	0,50	56	10	5	18	3,5	2,7	2,50	0030	●	●	●	●				
M4	0,70	63	12	7	21	4,5	3,4	3,30	0040	●	●	●	●				
M5	0,80	70	14	8	25	6,0	4,9	4,20	0050	●	●	●	●				
M6	1,00	80	18	10	30	6,0	4,9	5,00	0060	●	●	●	●				
M8	1,25	90	20	13	35	8,0	6,2	6,80	0080	●	●	●	●				
M10	1,50	100	20	15	39	10,0	8,0	8,50	0100	●	●	●	●				
										V _c (m/min)							
										P	-	-	-	-			
										M	5-15	5-15	5-15	5-15			
										K	-	-	-	-			
										N	-	-	-	-			
										S	-	-	-	-			

Основная метрическая резьба ISO DIN-13										INOX							
										B	B-HL	C-R40	C-R40-HL				
<div style="display: flex; flex-direction: column; align-items: flex-start;"> <div style="border: 1px solid black; padding: 2px; margin-bottom: 5px;">HSSE</div> <div style="border: 1px solid black; padding: 2px; margin-bottom: 5px;">HL</div> <div style="border: 1px solid black; padding: 2px;">DIN 376</div> </div>																	
Обрабатываемые материалы										P M K N S H	P M K N S H	P M K N S H	P M K N S H				
Тип отверстия																	
Изготовлен из										HSSE	HSSE	HSSE	HSSE				
Покрытие										-	HL	-	HL				
Сбег резьбы										B / 4-5P	B / 4-5P	C / 2-3P	C / 2-3P				
M $\varnothing d_1$	P	l_1	l_2	l_{R40}	l_3	$\varnothing d_2$	a		норма	DIN-376							
										Точность	ISO2 (6H)	ISO2 (6H)	ISO2 (6H)				ISO2 (6H)
										INDEX	D2-111801	D2-118801	D2-511801				D2-518801
M8	1,25	90	20	15	-	6,0	4,9	6,80	0080	●	●	●	●				
M10	1,50	100	20	17	-	7,0	5,5	8,50	0100	●	●	●	●				
M12	1,75	110	24	18	-	9,0	7,0	10,20	0120	●	●	●	●				
M14	2,00	110	25	20	-	11,0	9,0	12,00	0140	●	●	●	●				
M16	2,00	110	32	20	-	12,0	9,0	14,00	0160	●	●	●	●				
M18	2,50	125	32	25	-	14,0	11,0	15,50	0180	●	●	●	●				
M20	2,50	140	32	25	-	16,0	12,0	17,50	0200	●	●	●	●				
M22	2,50	140	32	25	-	18,0	14,5	19,50	0220	●	●	●	●				
M24	3,00	160	38	30	-	18,0	14,5	21,00	0240	●	●	●	●				
M27	3,00	160	38	30	-	20,0	16,0	24,00	0270	●	○	●	○				
M30	3,50	180	40	35	-	22,0	18,0	26,50	0300	●	○	●	○				
M33	3,50	180	45	35	-	25,0	20,0	29,50	0330	●	○	●	○				
M36	4,00	200	50	40	-	28,0	22,0	32,00	0360	●	○	●	○				
ISO										Vc (m/min)							
P										-	-	-	-				
M										5-15	5-15	5-15	5-15				
K										-	-	-	-				
N										-	-	-	-				
S										-	-	-	-				



Основная метрическая резьба ISO DIN-13										GG					GAL						
										C-TC	C-1K-TC	E-TC	E-1K-TC	E-1KR-TC	C-R15-TC	E-R15-1K-TC					
HSSE PM TC DIN 371 DIN 376																					
Обрабатываемые материалы										P M K		P M K		P M K		P M K		P M K		P M K	
										N S H		N S H		N S H		N S H		N S H		N S H	
Тип отверстия																					
Изготовлен из										HSSE-PM		HSSE-PM		HSSE-PM		HSSE-PM		HSSE-PM		HSSE-PM	
Покрытие										TC		TC		TC		TC		TC		TC	
Сбег резьбы										C / 2-3P		C / 2-3P		E / 1,5-2P		E / 1,5-2P		C / 2-3P		E / 1,5-2P	
M Ød ₁	P	l ₁	l ₂	l ₃	Ød ₂	a		норма	DIN-371												
									Точность	6HX	6HX	6HX	6HX	6HX	6HX	6HX					
									INDEX	C2-125501	C4-125551	C2-145501	C4-145551	C4-145561	C2-505601	C4-655651					
M 3	0,50	56	10	18	3,5	2,7	2,50	0030	●	-	○	-	-	●	-						
M 4	0,70	63	12	21	4,5	3,4	3,30	0040	●	-	●	-	-	●	-						
M 5	0,80	70	14	25	6,0	4,9	4,20	0050	●	●	●	●	●	●	○						
M 6	1,00	80	18	30	6,0	4,9	5,00	0060	●	●	●	●	●	●	○						
M 7	1,00	80	18	30	7,0	5,5	6,00	0070	○	○	○	○	○	○	○						
M 8	1,25	90	20	35	8,0	6,2	6,80	0080	●	●	●	●	●	●	○						
M 9	1,25	90	20	35	9,0	7,0	7,80	0090	○	○	○	○	○	○	○						
M 10	1,50	100	20	39	10,0	8,0	8,50	0100	●	●	●	●	●	●	○						

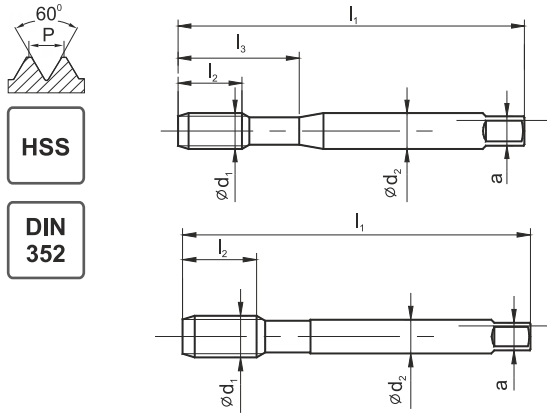
M Ød ₁	P	l ₁	l ₂	l ₃	Ød ₂	a		норма	DIN-376							
									Точность	6HX	6HX	6HX	6HX	6HX	6HX	6HX
									INDEX	D2-125501	D4-125551	D2-145501	D4-145551	D4-145561	D2-505601	D4-655651
M6	1,00	80	18	-	4,5	3,4	5,00	0060	●	○	●	○	○	●	○	
M8	1,25	90	20	-	6,0	4,9	6,80	0080	●	●	●	●	○	●	○	
M10	1,50	100	20	-	7,0	5,5	8,50	0100	●	●	●	●	○	●	○	
M12	1,75	110	24	-	9,0	7,0	10,20	0120	●	●	●	●	●	●	●	
M14	2,00	110	25	-	11,0	9,0	12,00	0140	●	○	○	○	○	●	○	
M16	2,00	110	32	-	12,0	9,0	14,00	0160	●	●	○	●	●	●	●	
M18	2,50	125	32	-	14,0	11,0	15,50	0180	●	○	○	○	○	●	○	
M20	2,50	140	32	-	16,0	12,0	17,50	0200	●	○	○	○	○	●	○	

ISO	V _c (m/min)						
P	-	-	-	-	-	-	-
M	-	-	-	-	-	-	-
K	1-60	5-60	1-60	5-60	5-60	-	-
N	-	-	-	-	-	10-30	10-30
S	-	-	-	-	-	-	-

Основная метрическая резьба ISO DIN-13									HRC60								
									C-HM-TC	C-1K-HM-TC	D-HM-TC	D-1K-HM-TC					
VHM TC DIN 371 DIN 376																	
Обрабатываемые материалы																	
Тип отверстия																	
Изготовлен из									VHM		VHM		VHM		VHM		
Покрытие									TC		TC		TC		TC		
Сбег резьбы									C / 2-3P		C / 2-3P		D / 4-5P		D / 4-5P		
M Ød ₁	P	l ₁	l ₂	l ₃	Ød ₂	a		норма	DIN-371								
								Точность	6HX								
								INDEX	C9-125F01	C9-125F51	C9-135F01	C9-135F51					
M3	0,50	56	5	18	3,5	2,7	2,50	0030	●	-	●	-					
M4	0,70	63	7	21	4,5	3,4	3,30	0040	●	-	●	-					
M5	0,80	70	8	25	6,0	4,9	4,20	0050	●	-	●	-					
M6	1,00	80	10	30	6,0	4,9	5,00	0060	●	●	●	●					
M8	1,25	90	13	35	8,0	6,2	6,80	0080	●	●	●	●					
M10	1,50	100	15	39	10,0	8,0	8,50	0100	●	●	●	●					
M Ød ₁	P	l ₁	l ₂	l ₃	Ød ₂	a		норма	DIN-376								
								Точность	6HX								
								INDEX	D9-125F01	D9-125F51	D9-135F01	D9-135F51					
M12	1,75	110	18	-	9,0	7,0	10,20	0120	●	●	●	●					
M14	2,00	110	20	-	11,0	9,0	12,00	0140	●	●	●	●					
M16	2,00	110	20	-	12,0	9,0	14,00	0160	●	●	●	●					
									ISO	Vc (m/min)							
									P	-	-	-	-				
									M	-	-	-	-				
									K	-	-	-	-				
									N	-	-	-	-				
									S	-	-	-	-				
									H	1-4	1-4	1-4	1-4				

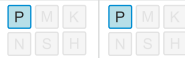
Основная метрическая резьба ISO DIN-13										S-NC						
										B-TC	C-R45-TC	C-R45HK-TC				
HSSE PM TC DIN 371 DIN 376																
Обрабатываемые материалы																
Тип отверстия																
Изготовлен из										HSSE-PM	HSSE-PM	HSSE-PM				
Покрытие										TC	TC	TC				
Сбег резьбы										B / 4-5P	C / 2-3P	C / 2-3P				
M Ød ₁	P	l ₁	l ₂	l ₃	Ød ₂	a		норма								
								DIN-371								
								Точность	6HX	6HX	6HX					
								INDEX	C4-115301	C4-525301	C4-525351					
M3	0,50	56	5	18	3,5	2,7	2,50	0030	●	●	-					
M4	0,70	63	7	21	4,5	3,4	3,30	0040	●	●	-					
M5	0,80	70	8	25	6,0	4,9	4,20	0050	●	●	●					
M6	1,00	80	10	30	6,0	4,9	5,00	0060	●	●	●					
M8	1,25	90	13	35	8,0	6,2	6,80	0080	●	●	●					
M10	1,50	100	15	39	10,0	8,0	8,50	0100	●	●	●					
M Ød ₁	P	l ₁	l ₂	l ₃	Ød ₂	a		норма								
								DIN-376								
								Точность	6HX	6HX	6HX					
								INDEX	D4-115301	D4-525301	D4-525351					
M12	1,75	110	18	-	9,0	7,0	10,20	0120	●	●	●					
M14	2,00	110	20	-	11,0	9,0	12,00	0140	●	●	●					
M16	2,00	110	20	-	12,0	9,0	14,00	0160	●	●	●					
ISO										Vc (m/min)						
P										5-50	5-50	5-60				
M										5-20	5-20	5-30				
K										10-40	10-40	10-60				
N										10-40	10-40	10-60				
S										1-8	1-8	1-8				

Основная метрическая резьба ISO DIN-13

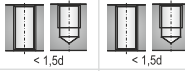


LH

Обрабатываемые материалы



Тип отверстия



Изготовлен из

HSS HSS

Покрытие

Сбег резьбы

~3P ~3P

M Ød ₁	P	l ₁	l ₂	l ₃	Ød ₂	a		норма		DIN-352	
								Точность	ISO2 (6H)		
									INDEX	E1-131001	E1-231001
M3	0,50	40	11	18,0	3,5	2,7	2,5	0030	●	○	
M3,5	0,60	45	13	21,0	4,0	3,0	2,9	0035	●	○	
M4	0,70	45	13	21,0	4,5	3,4	3,3	0040	●	○	
M4,5	0,75	50	16	25,0	6,0	4,9	3,7	0045	○	○	
M5	0,80	52	16	26,0	6,0	4,9	4,2	0050	●	○	
M6	1,00	56	18	27,0	6,0	4,9	5,0	0060	●	○	
M7	1,00	56	18	-	6,0	4,9	6,0	0070	○	○	
M8	1,25	63	20	-	6,0	4,9	6,8	0080	●	○	
M9	1,25	63	20	-	7,0	5,5	7,8	0090	○	○	
M10	1,50	70	22	-	7,0	5,5	8,5	0100	●	○	
M11	1,50	70	22	-	8,0	6,2	9,5	0110	○	○	
M12	1,75	80	24	-	9,0	7,0	10,2	0120	●	○	
M14	2,00	80	26	-	11,0	9,0	12,0	0140	●	○	
M16	2,00	80	27	-	12,0	9,0	14,0	0160	●	○	
M18	2,50	95	30	-	14,0	11,0	15,5	0180	●	○	
M20	2,50	95	32	-	16,0	12,0	17,5	0200	●	○	
M22	2,50	100	32	-	18,0	14,5	19,5	0220	●	○	
M24	3,00	110	34	-	18,0	14,5	21,0	0240	●	○	
M27	3,00	110	36	-	20,0	16,0	24,0	0270	●	○	
M30	3,50	125	40	-	22,0	18,0	26,5	0300	●	○	
M33	3,50	125	40	-	25,0	20,0	29,5	0330	○	○	
M36	4,00	150	50	-	28,0	22,0	32,0	0360	●	○	
M39	4,00	150	50	-	32,0	24,0	35,0	0390	○	○	
M42	4,50	150	56	-	32,0	24,0	37,5	0420	●	○	
M45	4,50	160	58	-	36,0	29,0	40,5	0450	○	○	
M48	5,00	180	65	-	36,0	29,0	43,0	0480	○	○	
M52	5,00	180	65	-	40,0	32,0	47,0	0520	○	○	
M56	5,50	180	70	-	40,0	32,0	50,5	0560	○	○	
M60	5,50	200	70	-	45,0	35,0	54,5	0600	○	○	
M64	6,00	220	75	-	50,0	39,0	58,0	0640	○	○	
M68	6,00	220	75	-	50,0	39,0	62,0	0680	○	○	

- Доступно со склада
- По запросу

ISO	V _c (m/min)	
P	5-20	5-20
M	-	-
K	-	-
N	-	-
S	-	-

Пример заказа
E1-131001-0060
M6-6H DIN-352 HSS



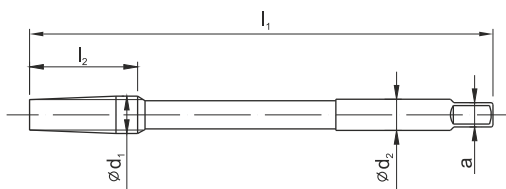
Основная метрическая резьба ISO DIN-13					NUT-TAP				
					soldered	torsioned			
Обрабатываемые материалы									
Тип отверстия									
Изготовлен из					HSSE				
Покрытие					TC				
Сбег резьбы					12P				
M	P	Габаритные размеры		норма	NUT-TAP				
$\varnothing d_1$				INDEX	Под заказ				
M12	1,75	Под заказ	10,2	0030	○	○			
M14	2,00		12,0	0035	○	○			
M16	2,00		14,0	0040	○	○			
M18	2,50		15,5	0045	○	○			
M20	2,50		17,5	0050	○	○			
M22	2,50		19,5	0060	○	○			
M24	3,00		21,0	0070	○	○			
M27	3,00		24,0	0080	○	○			
M30	3,50		26,5	0090	○	○			
M33	3,50		29,5	0100	○	○			
M36	4,00		32,0	0110	○	○			
ISO					Vc (m/min)				
P					5-20	5-20			
M					-	-			
K					-	-			
N					-	-			
S					-	-			

1

Основная метрическая резьба ISO DIN-13



HSS



NGMf

LH



Обрабатываемые материалы



Тип отверстия



Изготовлен из

HSS HSS

Покрытие

Сбег резьбы

12P 12P

M $\varnothing d_1$	P	l_1	l_2	$\varnothing d_2$	a		норма	NGMf						
								Точность	ISO2 (6H)					ISO2 (6H)
								INDEX	F1-151001					F1-251001
M3	0,5	70	10	2,2	1,8	2,50	0030	○	○					
M4	0,70	90	14	2,8	2,2	3,30	0040	●	●					
M4,5	0,75	100	16	3,2	2,5	3,80	0045	○	○					
M5	0,80	110	16	3,5	2,8	4,20	0050	●	●					
M6	1,00	120	20	4,5	3,6	5,00	0060	●	●					
M7	1,00	120	20	5,6	4,5	6,00	0070	○	○					
M8	1,25	140	25	6,3	5,0	6,80	0080	●	●					
M10	1,50	160	30	8,0	6,3	8,50	0100	●	●					
M12	1,75	180	36	9,0	7,1	10,20	0120	●	●					
M14	2,00	180	40	10,0	8,0	12,00	0140	●	○					
M16	2,00	200	40	12,5	10,0	14,00	0160	●	●					
M18	2,50	200	50	14,0	11,2	15,50	0180	●	○					
M20	2,50	220	50	16,0	12,5	17,50	0200	●	●					
M22	2,50	220	50	18,0	14,0	19,50	0220	●	○					
M24	3,00	250	60	18,0	14,0	21,00	0240	●	●					
M27	3,00	250	60	20,0	16,0	24,00	0270	●	○					
M30	3,50	280	70	22,4	18,0	26,50	0300	●	●					
M33	3,50	280	70	25,0	20,0	29,50	0330	●	●					
M36	4,00	320	80	28,0	22,4	32,00	0360	●	●					

ISO	Vc (m/min)					
P	5-20	5-20				
M	-	-				
K	6-15	6-15				
N	6-15	6-15				
S	-	-				

Основная метрическая резьба ISO DIN-13								KOMBI							
								D-R30							
Обрабатываемые материалы								<table border="1"> <tr> <td>P</td> <td>M</td> <td>K</td> </tr> <tr> <td>N</td> <td>S</td> <td>H</td> </tr> </table>		P	M	K	N	S	H
P	M	K													
N	S	H													
Тип отверстия								 $< 1,5d$							
Изготовлен из								HSS							
Покрытие								-							
Сбег резьбы								D/4P							
M	P	l_1	l_2	l_3	$\varnothing d_2$	a		норма	KOMBI						
$\varnothing d_1$								Точность	ISO2 (6H)						
								INDEX	G1-051001						
M 3	0,50	56	11	16	3	2,4	2,5	0030	●						
M 4	0,70	63	14	18	4	3,0	3,3	0040	●						
M 5	0,80	71	18	20	5	3,8	4,2	0050	●						
M 6	1,00	80	22	22	6	4,9	5,0	0060	●						
M 8	1,25	95	25	26	8	6,2	6,8	0080	●						
M 10	1,50	106	31	30	10	8,0	8,5	0100	●						
M 12	1,75	115	35	32	12	9,0	10,2	0120	●						

ISO	Vc (m/min)					
P	5-15					
M	-					
K	-					
N	6-15					
S	-					

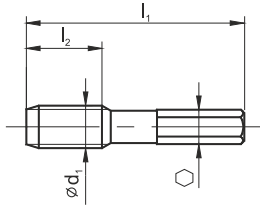
1

Основная метрическая резьба ISO DIN-13

BIT



HSS



Обработываемые материалы



Тип отверстия



Изготовлен из

HSS

Покрытие

-

Сбег резьбы

D/4P

M $\varnothing d_1$	P	l_1	l_2	l_3	$\varnothing d_2$			норма	BIT						
								Точность	ISO2 (6H)						
								INDEX	G1-031001						
M3	0,50	33	11	-	-	1/4"	2,5	0030	●						
M4	0,70	35	12	-	-	1/4"	3,3	0040	●						
M5	0,80	36	15	-	-	1/4"	4,2	0050	●						
M6	1,00	39	18	-	-	1/4"	5,0	0060	●						
M8	1,25	40	19	-	-	1/4"	6,8	0080	●						
M10	1,50	41	21	-	-	1/4"	8,5	0100	●						

ISO	Vc (m/min)					
P	5-15					
M	-					
K	-					
N	6-15					
S	-					

Бит набор страниц 119

